

## Geschirrspülen Große Trockenzone mit Tür für Multi-rinse Korbtransporter

Technisches Datenblatt

ARTIKEL # \_\_\_\_\_

MODELL # \_\_\_\_\_

NAME # \_\_\_\_\_

SIS # \_\_\_\_\_

AIA # \_\_\_\_\_



535039 (NLDE)

Großer Trockentunnel mit  
Türe für ERT  
Korbtransportmaschinen

### Kurzbeschreibung

Artikel Nr. \_\_\_\_\_

Gerät für Electrolux Großtrockner, geeignet für die Installation mit Electrolux green&clean Korbtransportspülmaschine. Elektrische Eigenschaften sind \_\_ 400V Drehstrombetrieb. Der Trockner verwendet interne und externe Luft, um ein gutes Trocknungsergebnis ohne hohen Energieverbrauch zu erzielen. Isolierte Tür mit leichtem Zugang für geräuscharmen Betrieb und Wärmeschutz. Ausführung in Edelstahl AISI 304. Geeignet für jede Auslaufrichtung der Spülmaschine durch einfache Reversierbarkeit vor Ort. Vollständige Vorbereitung zum Anschluss an die Electrolux green&clean Korbtransportspülmaschine ohne Modifikation.

### Hauptmerkmale

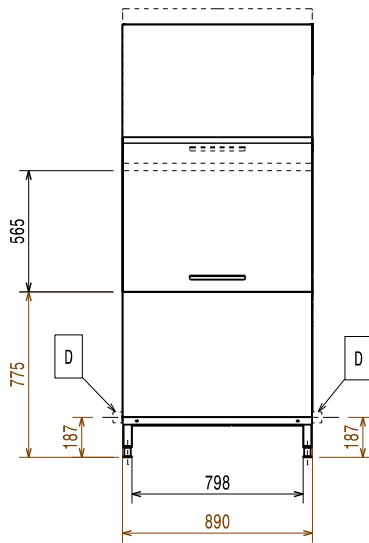
- Das Gerät kann zwischen einer Electrolux Professional green&Clean Korbtransportmaschine und Tischsystemen platziert werden.
- In der Trockenzone werden alle Wasserspuren durch ein Hochleistungs-Gebläse vom Spülgut entfernt. Trockene Luft wird von außen ansaugt und mit der Innenluft vermischt. So werden die Teller trocken mit einer Temperatur, die sicheres Handling ermöglicht.
- Große federbalancierte Inspektionstüren erlauben einfachen Zugang zum Maschinen-Innenraum; die Türen sind vollflächig geschäumt. Das verringert die Lärmentwicklung und vermindert den Wärmeverlust.
- IP25 Schutz gegen Wasserstrahl, Festkörper und kleines Ungeziefer (größer als 6 mm).
- Elektronisch geregelt zum Optimieren der Trockenergebnisse.
- Die Laufrichtung kann sowohl von rechts nach links als auch von links nach rechts umgestellt werden, auch vor Ort.
- Einstellbare Füße für vollen Zugang unter der Maschine zur Reinigung.

### Konstruktion

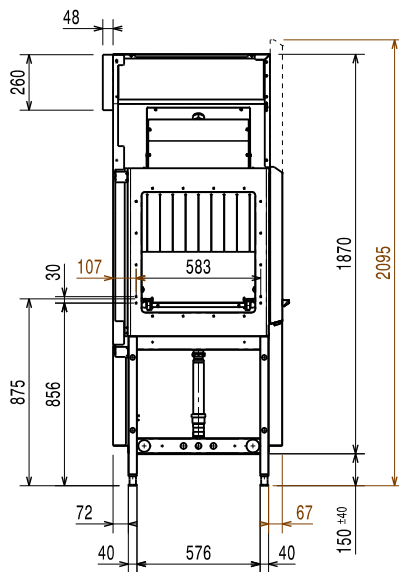
- Alle Hauptkomponenten sind aus rostfreiem Edelstahl gefertigt: Außenverkleidungen, interne Waschräume, Türen, Spülarne, Nachspülarne Türen und Transportsysteme.
- Alle Waschkammern ohne interne Rohre, dadurch keine verborgenen Schmutzzonen.
- Das Gerät ist als modulares Konzept aufgebaut; einfache Verbindung mit green&clean Korbtransportmaschine ohne zusätzlichen Aufwand, inklusive Elektroanschluss.

Genehmigung: \_\_\_\_\_

Front

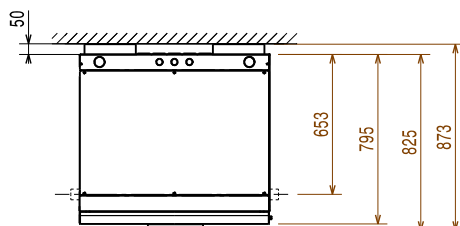


Seite



- D = Ablauf
- EI = Elektroanschluss
- EO = Elektroanschlussdose
- EQ = Equipotentialschraube
- ES = Elektrosignal in-out
- U = USB Anschluss

oben



## Elektrisch

<b>Netzspannung:</b>	
535039 (NLDE)	380-415 V/3N ph/50 Hz
<b>Installierte Standardleistung*</b>	8.5 kW
<b>Trockner Heizelemente:</b>	8.25 kW
<b>Leistung Trockengebläse:</b>	0.23 kW

## Schlüsselinformation

<b>Luftmenge:</b>	1200 m <sup>3</sup> /h
<b>Lufttemperatur:</b>	82 °C
<b>Außenabmessungen, Länge:</b>	890 mm
<b>Außenabmessungen, Tiefe:</b>	825 mm
Für den Eintransport können die Türgriffe entfernt werden. So wird die Maschinenbreite auf 795mm reduziert.	
<b>Außenabmessungen, Höhe:</b>	2020 mm
<b>Höhe mit geöffneter Tür:</b>	2095 mm
<b>Nettogewicht:</b>	125 kg
<b>Versandgewicht:</b>	148 kg
<b>Versandhöhe:</b>	2240 mm
<b>Versandlänge:</b>	1030 mm
<b>Versandtiefe:</b>	910 mm
<b>Versandvolumen:</b>	2.1 m <sup>3</sup>

Referenznorm für die Lautstärkenmessung:  
 IEC60335-2-58 annex AA.

## Nachhaltigkeit

<b>Geräuschpegel:</b>	<62 dBA
-----------------------	---------